

NUTRICIÓN

De calidad

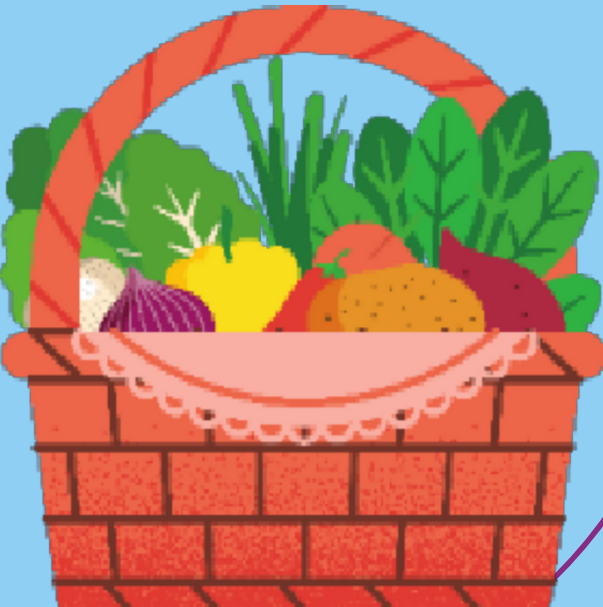
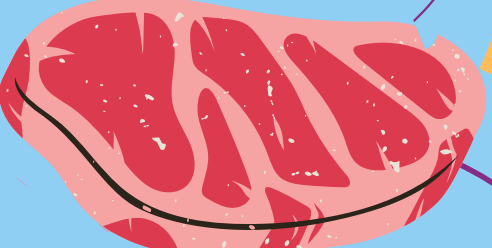
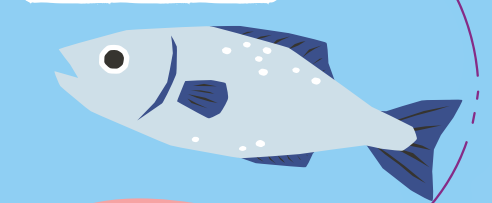
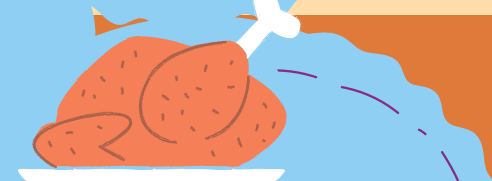
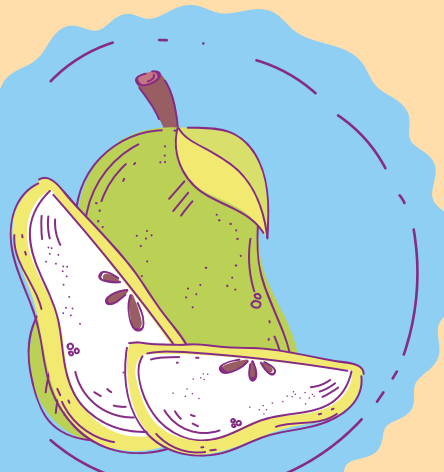


Entre un 15% a 20% de los recién nacidos presentan bajo peso al nacer



BOLÍVAR, CARTAGENA

Para 2020 Cartagena presenta una prevalencia de 9.16% de recién nacidos con bajo peso



ESTRATEGIAS DE INTERVENCIÓN

Madres sanas, responsabilidad de todos

1. Identificación temprana del riesgo obstétrico



2. Nutrición: crear comedores comunitarios

3. Educación: formación educativa continua de las gestantes

